

## Développer l'offre touristique adaptée

**Pour la clientèle en situation de handicap, la marque TOURISME & HANDICAP c'est :**

- une information fiable, homogène et objective sur l'accessibilité
- un maximum d'autonomie, en regard des quatre grandes familles de handicap : auditif, mental, moteur et visuel.
- un accueil de qualité et adapté
- une démarche volontaire du prestataire pour passer du "**Pouvoir accueillir**" que valide la loi, au "**Vouloir accueillir**".

**Alsace Destination Tourisme vous propose :**

- un accompagnement dans votre mise en conformité aux critères de Tourisme et Handicap
- l'évaluation de votre site à partir de critères édictés par la Direction Générale des Entreprises et l'Association Tourisme et Handicaps
- la préparation de votre dossier avant passage en commission
- la mise en relation avec les services de l'Etat en vue de l'attribution de la marque.

**Vos avantages :**

- la reconnaissance de vos efforts en faveur de l'accessibilité
- une information fiable sur les 4 grandes familles de handicap
- la réponse à la demande des personnes en situation de handicap
- la garantie d'un accueil efficace et adapté aux besoins indispensables des personnes handicapées.

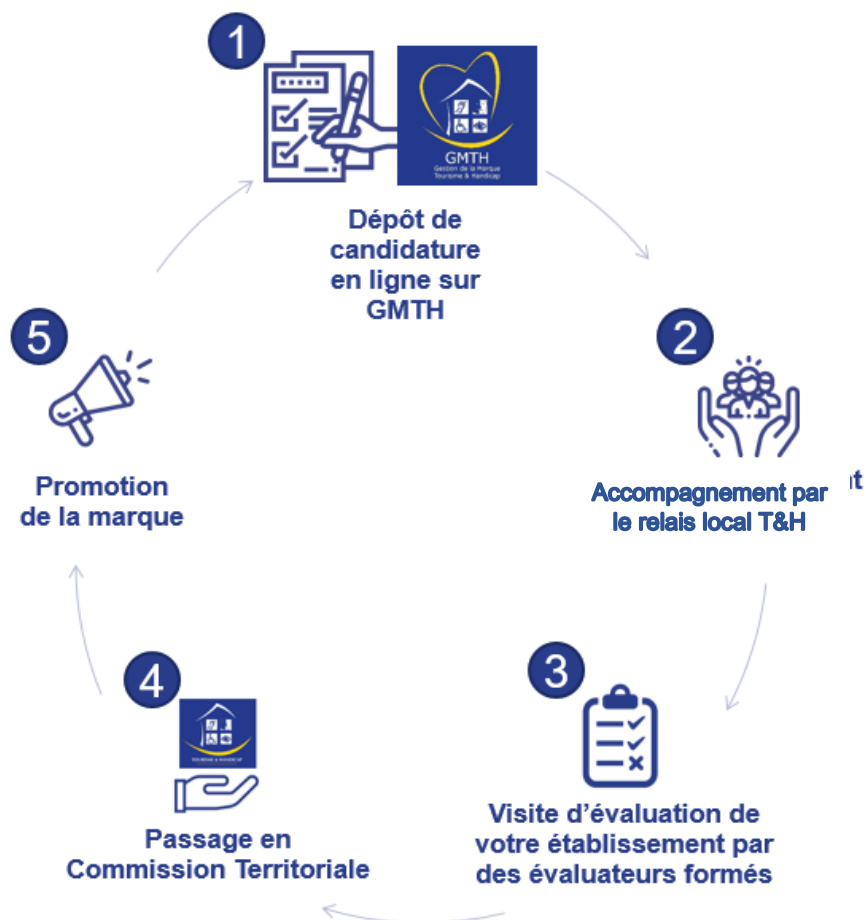
**Les conditions :**

- Répondre aux cahiers des charges de référence
- Etre conforme aux critères relatifs à deux déficiences minimum

**Obtenir la marque :**

- Prendre contact avec l'ADT pour obtenir un lien vers l'application GMTM permettant de faire la demande de labellisation en ligne :
  - ➔ Par mail
  - ➔ Par téléphone

## Les étapes pour l'obtention de la marque Tourisme & Handicap :




### Validation de la marque :

- Présentation à une commission régionale
- Validation de la marque nationale « Tourisme et Handicap » pour deux, trois ou quatre familles de handicap (auditif, mental, moteur et visuel).
- Obtention pour 5 ans, justifiée par une notification.

### Affichage :

Une plaque peut être louée auprès de l'Association Tourisme et Handicaps (200 € HT pour 5 ans), la location est automatiquement renouvelable.

### Contacts :

 Sabine NAEGEL  03 89 20 45 80  <a href="mailto:sabine.naegel@adt.alsace">sabine.naegel@adt.alsace</a>	 Sandrine SEHR  03 88 15 45 69  <a href="mailto:sandrine.sehr@adt.alsace">sandrine.sehr@adt.alsace</a>
-----------------------------------------------------------------------------------------------------------------------------------------------------------------------------------------------------------------------------------------------------------------------------------------------------------------------------------------------------------------------	-----------------------------------------------------------------------------------------------------------------------------------------------------------------------------------------------------------------------------------------------------------------------------------------------------------------------------------------------------------------------